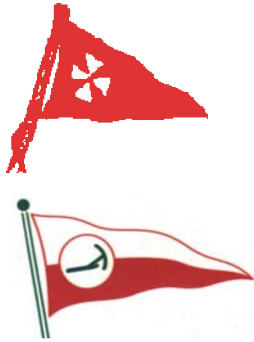


Horsens, Snaptun og Juelsminde Sejlklubber

inviterer til

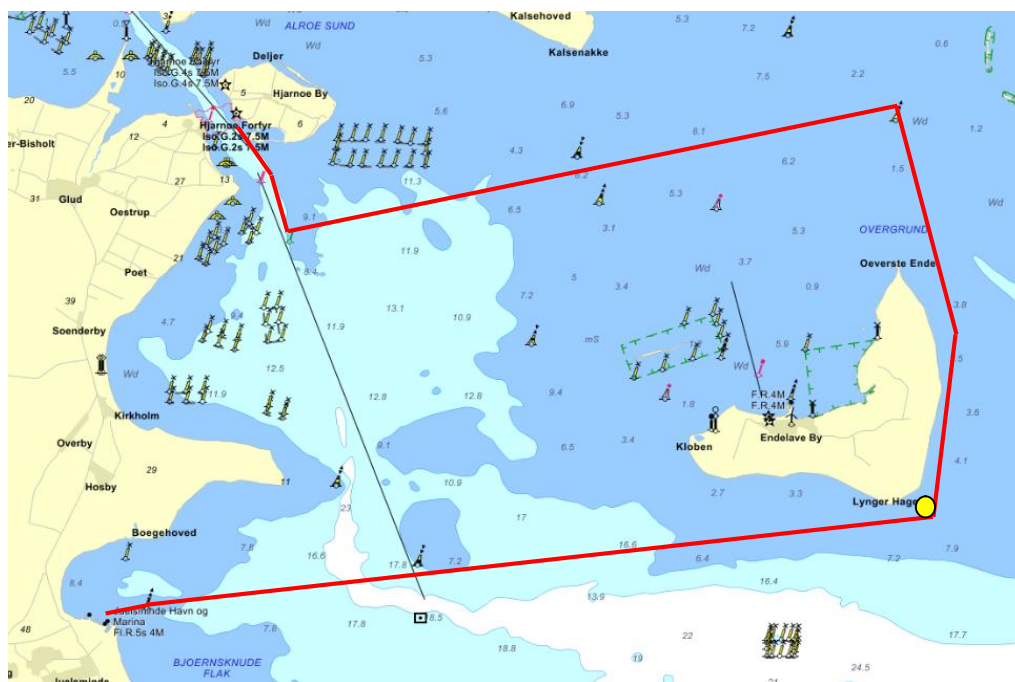
PANTAENIUS Endelave Rundt

Lørdag d. 31. august 2019



Kom og vær med til distancesejladsen Endelave Rundt. Start ud for Snaptun Lystbådehavn, målgang ud for Juelsminde havn. Distancen bliver dermed ca. 25 sømil.

Sejladsen er for kølbåde med DH målebrev og flerskrogsbåde med gyldigt målebrev. Single-hand sejlads tilladt.



Lørdag efter sejladsen vil der være præmieoverrækkelse i Juelsminde Havn. Alle deltagere inviteres med til gallamiddag i festteltet i Juelsminde, hvor der afholdes DH-DM samme weekend. Gratis havneplads i Juelsminde natten til søndag!

Se www.horsens-sejklub.dk for tilmelding og yderligere info.



PANTAENIUS